

Généralités

Il est important, avant de chanter un morceau, de mettre le texte « en bouche », et ce quelle que soit la langue parlée (français, anglais, allemand...).

Mettre le texte en bouche

Après le travail de la prononciation (s'il s'agit d'un texte étranger), articulez le texte du morceau, syllabe après syllabe, sans intonation de la voix, dans un mouvement régulier.

L'utilisation du métronome est conseillée

Une syllabe par battement avec des changements de vitesse (de lent à rapide).

Pendant l'articulation du texte, travaillez votre respiration en changeant la vitesse des syllabes.

Respirez après chaque phrase, puis toutes les deux phrases, puis toutes les trois phrases, puis toutes les quatre phrases.

1. Articulation et respiration

Texte en bouche du Menuet d'Exaudet

Cet-é-tang-qui-s'é-tend-dans-la-plaine-	Un-ciel-pur-un-a-zur-sans-nu-a-ges-	Mais-tan-dis-que-l'on-ad-mi-re-
Ré-pè-t'au-sein-de-ses-eaux-	Vi-ve-ment-s'y-ré-flé-chit-	Cett'-on-de-où-le-ciel-se-mi-re-
Les-ver-doy-ants-or-meaux-	Le-ta-bleau-s'en-ri-chit-	Un-zé-phyr-
Où-le-pam-pre-s'en-chaî-ne-	D'i-ma-ges-	Vient-ter-nir-
		Sa-sur-fa-ce.

Métronome :

2. Projection de la voix et respiration

Respirez toutes les 2/4/6/8 phrases.

Ba Be Bi Bo Bu	Fa Fe Fi Fo Fu	Na Ne Ni No Nu	Ta Te Ti To Tu	Xa Xe Xi Xo Xu
Da De Di Do Du	Ma Me Mi Mo Mu	Pa Pe Pi Po Pu	Va Ve Vi Vo Vu	Za Ze Zi Zo Zu

travail des lettres **s** et **z**

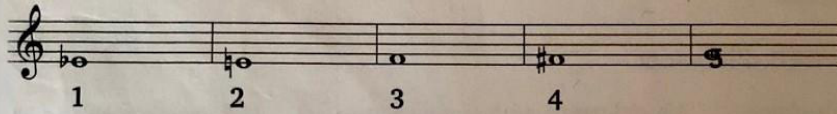
Ciel si ceci se sait ses soins sont sans succès
Ziel zi zezi ze zait zes zoins zont zans zugzès

anté Sur une même note, avec des tonalités différentes.

travail de la lettre **r**

Le R se prononce devant et non en gorge. Il sera nécessaire avant de chanter cet exercice d'articuler le texte en remplaçant les R par des L.

1. Dis-moi gros gras grand grain d'orge
2. Quand te dégros gras grand grain d'orgeras-tu ?
3. Je me dégros gras grand grain d'orgerai
4. Quand tous les gros gras grands grains d'orge
5. Se dégros gras grand grain d'orgeront.



la lettre **x**

Le fisc fixe exprès chaque taxe fixe excessive exclusivement au luxe et à l'exquis.

Articuler cette phrase le plus nettement possible.

lettres **x** et **j**

Je veux-z-et j'exige

À dire plusieurs fois, le plus rapidement possible, dans une seule inspiration.

lettre **n**

Panier-piano ; Piano-panier

À dire progressivement de plus en plus vite.